

Zpěv
Muzikanti
verze I. velký orchestr

hudba Pavel Jurkovič
text Jiří Žáček

A

Mírně, ale vesele

He - la, he - li - lou, mu - zi - kan - ti
He - la, he - li - lou, mu - zi - kan - ti jdou,

10

jdou, jdou, jdou, he - la, he - la, he - la, he - li - lou.
jdou, jdou, jdou, he - la, he - li - lou.

B / CH

Čile

6

Hop-sa, hej-sa, cu-py, du-py Já jsem Ší-ma a já Lu-pi

11

A co má - me ve zvy-ku? Má - me rá - di mu - zi - ku

C

Rázně

2

Mu-zi-kan-ti tá-hnou svě-tem, s hou-slič-ka-mi, s kla-ri - ne-tem

7

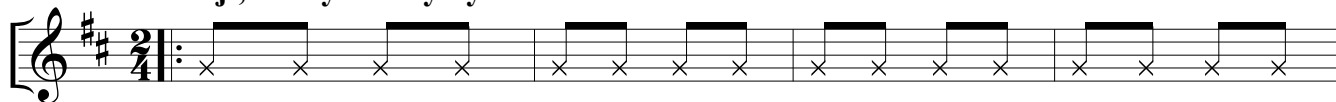
Tá - hnou z kra - je do kra - je, kaž - dý nám rád za - hra - je

D - G**Hybně, vesele**

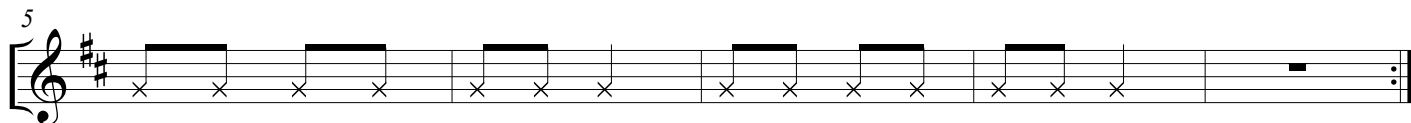
1. Mo - je hous - le, na mou du - ši, o - ča - ru - jí va - še u - ši.
2. Za - hra - ju vám na trum - pe - tu, pár tak - tů i ce - lou vě - tu.
3. Ně - kdo dá - vá vel - ké rá - ny na bub - ny a na tym - pá - ny.
4. Di - ri - gent je chla - pík skvě - lý, mu - zi - kan - tům do - bře ve - lí.



- Za - pís - kám vám na flét - nu, do - hra - ju, pak od - lét - nu.
 Za - hra - ju vám na cel - lo, a - by by - lo ve - se - lo.
 I kdo bru - čí na ba - su, my - slí je - nom na krá - su.
 Má vy - bra - né cho - vá - ní, tak - tov - kou se o - há - ní.

H - J**Volněji, ale rytmicky výrazně**

1. Klu - ci, hol - ky, pá - ni, dá - my, zpí - vej - te si spo - lu s ná - mi.
2. Skon - čil kon - cert, ve - le - ctě - ní, při - šla chví - le roz - lou - če - ní.



- S hud - bou ne - ní ni - kdo sám, mu - zi - kan - ti, dí - ky vám.
 Pro - ži - li jsme krás - ný čas, přijd' - te pro - to přiš - tě zas.

Zpěv
Muzikanti
verze I. velký orchestr

hudba Pavel Jurkovič
text Jiří Žáček

D - G

Hybně, vesele



1. Mo - je hous - le, na mou du - ši, o - ča - ru - jí va - še u - ši.
2. Za - hra - ju vám na trum - pe - tu, pár tak - tů i ce - lou vě - tu.
3. Ně - kdo dá - vá vel - ké rá - ny na bub - ny a na tym - pá - ny.
4. Di - ri - gent je chla - pík skvě - lý, mu - zi - kan - tům do - bře ve - lí.



Za - pís - kám vám na flét - nu, do - hra - ju, pak od - lét - nu.
Za - hra - ju vám na cel - lo, a - by by - lo ve - se - lo.
I kdo bru - čí na ba - su, my - slí je - nom na krá - su.
Má vy - bra - né cho - vá - ní, tak - tov - kou se o - há - ní.